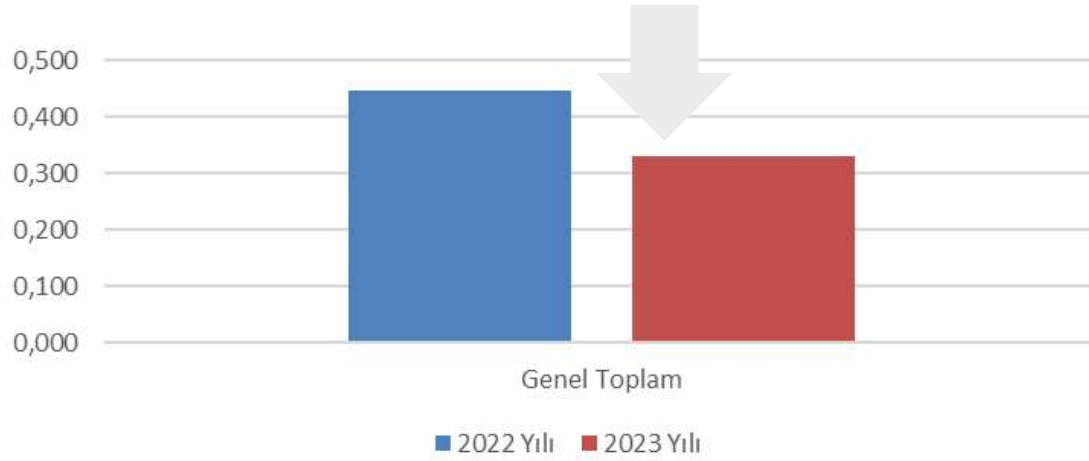
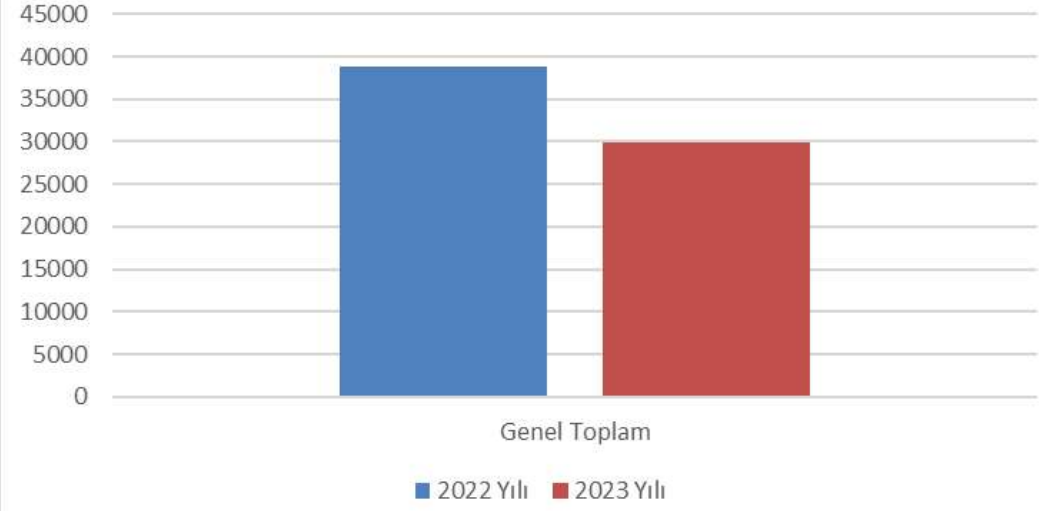


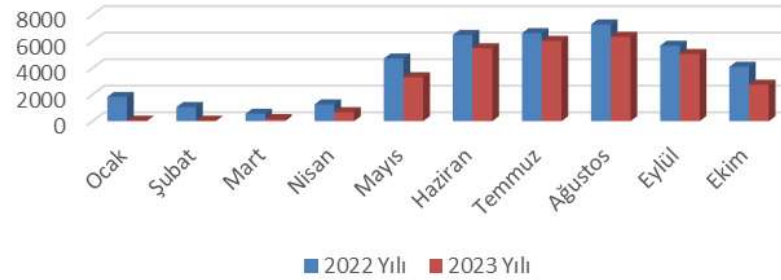
Teknik Servis Kişi Başı Total Kimyasal Tüketimleri



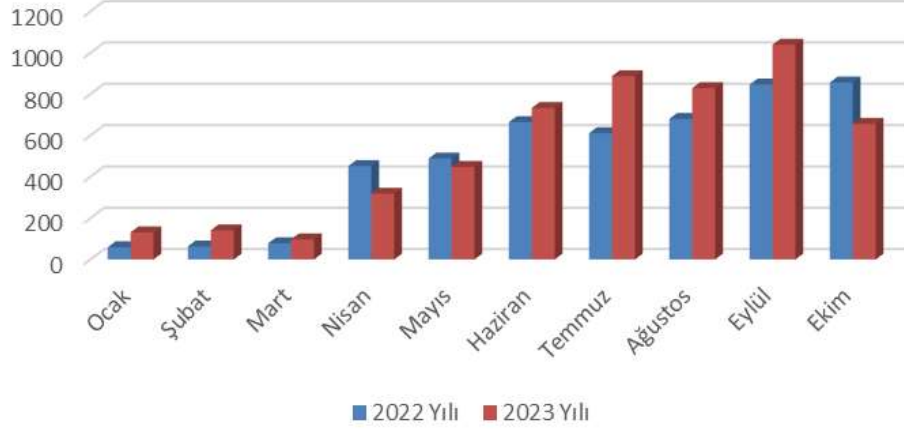
Teknik Servis Total Kimyasal Tüketimi



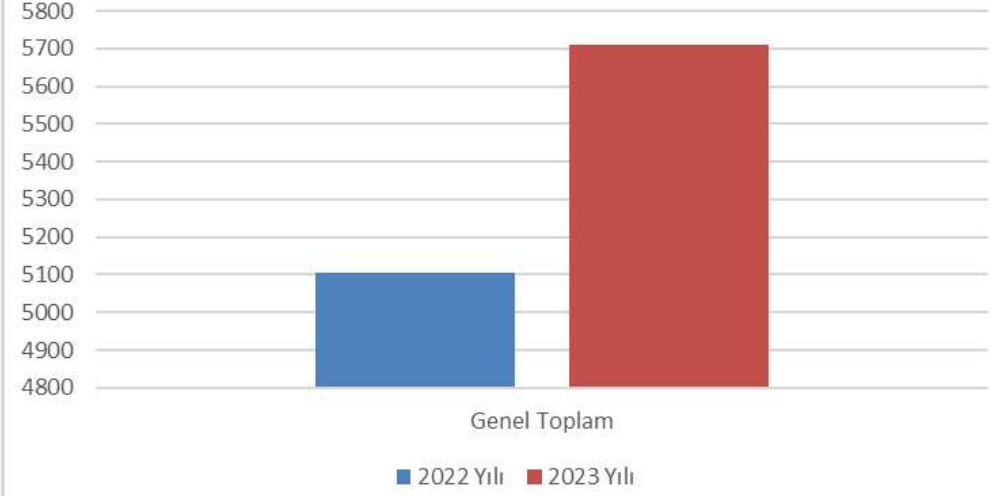
TEKNİK SERVİS 2022-2023 AYLARA GÖRE TOPLAM KİMYASAL TÜKETİM KARŞILAŞTIRMASI



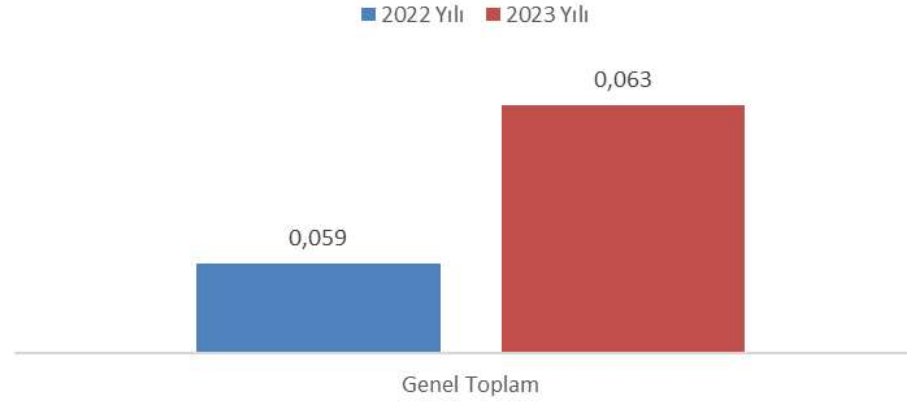
Housekeeping Total Kimyasal Tüketimleri



Housekeeping Total Kimyasal Tüketimi



Housekeeping Kişi Başı Total Kimyasal Tüketimleri



Geri Dönüşüm

Yenilenebilir Enerji Sayesinde Doğaya Katkımız



Otelimizde Atıkların ayrıştırılması ve geri kazanımı sırasında gösterdiğimiz özenle 2022 ve 2023 yılında toplanan tüm kağıt, cam, plastik, organik, metal atıklar Geri Dönüşüm Tesislerine tıbbi atık ve tehlikeli atıklar ayrıştırılarak, Bertaraf Tesislerine gönderilmiştir.

Çevreye gösterdiğimiz özen sayesinde atık miktarlarımız düzenli olarak ölçümlenmektedir.

Fame Residence Göynük'te 2022 yılı içerisinde yapılan atık ayrıştırma çalışmaları sonucunda;

Fame Residence Göynük'te 2023 yılı içerisinde yapılan atık ayrıştırma çalışmaları sonucunda;

12,7 ton kağıt atığın geri kazanımı sağlanmıştır. 1 ton kullanılmış kağıt atığın geri dönüşümü sonucunda, 16 adet yetişmiş çam ağacı ve 85 m²'lik ormanlık alan tahrip edilmeyecektir. **Böylece 203 ağaç ve 1078 m²'lik ormanlık alana katkı sağlanmıştır.**

4,8 ton kağıt atığın geri kazanımı sağlanmıştır. 1 ton kullanılmış kağıt atığın geri dönüşümü sonucunda, 16 adet yetişmiş çam ağacı ve 85 m²'lik ormanlık alan tahrip edilmeyecektir. **Böylece 77 ağaç ve 4088 m²'lik ormanlık alana katkı sağlanmıştır.**

30,8 ton cam atığın geri kazanımı sağlanmıştır. Üretimde cam atıkların kullanılması halinde, yeni üretilen her 1 ton cam için 315 kg karbondioksit emisyonu engellenir. **Böylece 9702 kg karbondioksitin doğaya salınımı ve enerji korunmuştur.**

18,8 ton cam atığın geri kazanımı sağlanmıştır. Üretimde cam atıkların kullanılması halinde, yeni üretilen her 1 ton cam için 315 kg karbondioksit emisyonu engellenir. **Böylece 5934 kg karbondioksitin doğaya salınımı ve enerji korunmuştur.**

9,2 ton plastik atığın geri kazanımı sağlanmıştır. 1 ton plastik ambalaj atığının geri dönüşümü sonucunda 14000 KWH enerji tasarrufu sağlanmış olur. **Bu sayede 12922 KWH enerji korunmuştur.**

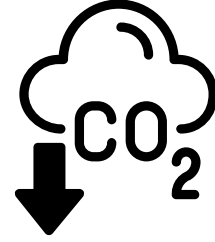
4,3 ton plastik atığın geri kazanımı sağlanmıştır. 1 ton plastik ambalaj atığının geri dönüşümü sonucunda 14000 KWH enerji tasarrufu sağlanmış olur. **Bu sayede 6020 KWH enerji korunmuştur.**

4,2 ton metal atığın geri kazanımı sağlanmıştır. 1 ton metal atığın geri dönüşümü sonucunda 1,3 ton hammadde tasarrufu sağlanır. **Yani 5,4 ton metal yeniden hammaddeye işlenmiştir.**

2,1 ton metal atığın geri kazanımı sağlanmıştır. 1 ton metal atığın geri dönüşümü sonucunda 1,3 ton hammadde tasarrufu sağlanır. **Yani 2,73 ton metal yeniden hammaddeye işlenmiştir.**



Karbon Ayak İzi



Karbon ayak izi kavramı; yemek yeme, alışveriş yapma ve araç kullanımı gibi günlük rutinlerden herhangi bir ürünün veya hizmetin üretilmesi sürecine kadar insanların gerçekleştirdiği tüm faaliyetlerin doğada bıraktığı izi ifade eder.

Karbon ayak izimizi düşürmek için yaptığımız bazı çalışmalar ;



Bir ürün satın alırken enerji verimliliği sınıfına dikkat edilmektedir.

Enerji verimliliği yüksek cihazlar kullanılmaktadır.

Sıcak su üretimini güneş panelleri ile desteklemekteyiz.

Fidan bağışları yapmaktayız. Ekokul partnerlerimizle her sene fidan dikmekteyiz. Yeşillik alanlar oluşturmaktayız.

Personelin enerji verimliliği ve tasarruf ile ilgili konularda bilgilendirmekteyiz. Gereksiz su-enerji tüketiminden kaçınmaktayız.

Geri dönüştürülebilir ürünler kullanıp geri dönüşümleri için atık ayrışımı yapmaktayız. Bu sene sahilde plastik ve karton bardak – tabak – çatalar kaldırılarak plastik tüketimini azalttık.

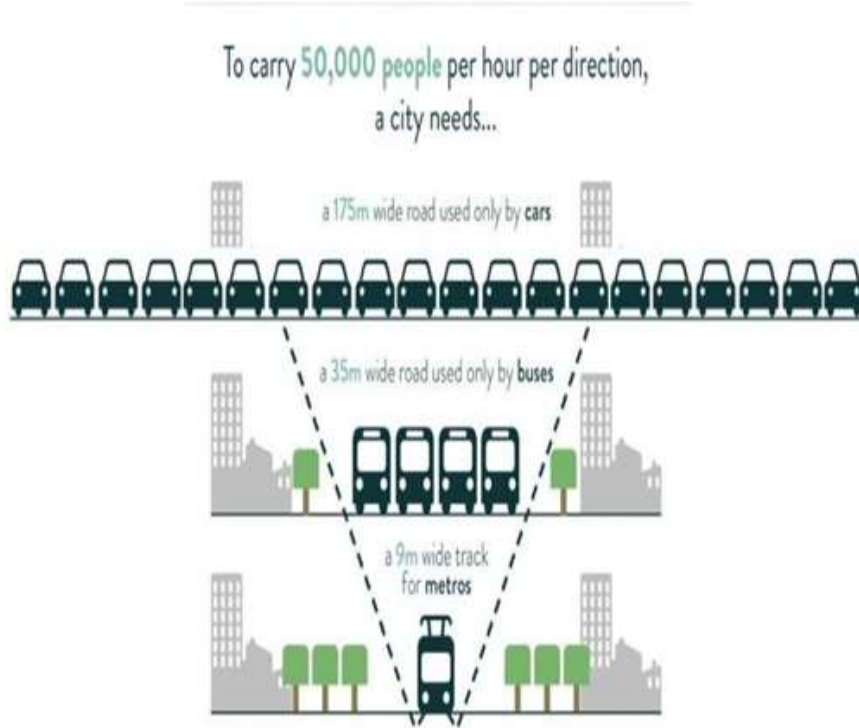
Atıklarımızı azaltmak için tek kullanımlık ürünlerin satın alımını kısıtlıyoruz.

Bize en yakın ve sürdürülebilirliği benimsemiş tedarikçilerle çalışmaya özen göstermekteyiz.

Enerji, su, atık, kimyasal tüketimlerinin sürekli izlemesini yapmaktayız.

Lobide misafirlerimize ANTALYAKART uygulaması hakkında bilgilendirme yapan QR kodumuz bulunmakta ve toplu taşıma kullanarak karbon ayak izimizi azaltmayı hedeflemekteyiz.

Misafirlerimize, önbüro ve misafir ilişkilerinden yardım isteyerek ulaşım ağırları konusunda yönlendirici olmaktayız.



Karbon Ayak İzi Verilerimiz

2022

Raporlanan yıl için Toplam CO2e		
1.132,06 tCO2e		
Toplam Misafir Odası Karbon Ayak izi	1.132	tCO2e
Toplam Toplantı Alanı Karbon Ayak izi	-	tCO2e
Günlük olarak kullanılan oda başına karbon ayak izi	12,2	kgCO2e
Günlük olarak kullanılan toplantı alanı m2 başına karbon ayak izi	#SAYI/0!	kgCO2e
Spesifik bir müşteri için CO2 emisyonları		
Misafirin konaklama gecesi sayısı	90738	
Misafir tarafından kullanılan toplantı alanı miktarı	0	Metrekare
Misafir toplantılarının süresi	0	Saat
Misafir odasının karbon ayak izi	1.106.308	kgCO2e
Misafirlerin toplantısının karbon ayak izi	#SAYI/0!	kgCO2e
Misafirlerin toplam karbon ayak izi	#SAYI/0!	kgCO2e
Yenilenebilir Enerji ve Elektrik		
Otel tarafından kullanılan TOPLAM yenilenebilir enerji (kWh)		
Otel tarafından kullanılan TOPLAM yenilenebilir enerji (toplam enerji tüketimine yüzdesi)		

2023

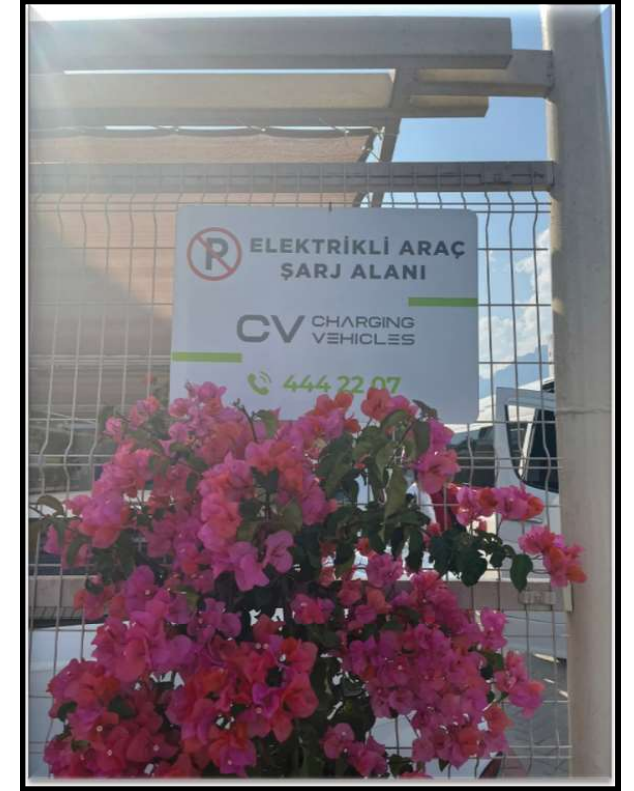
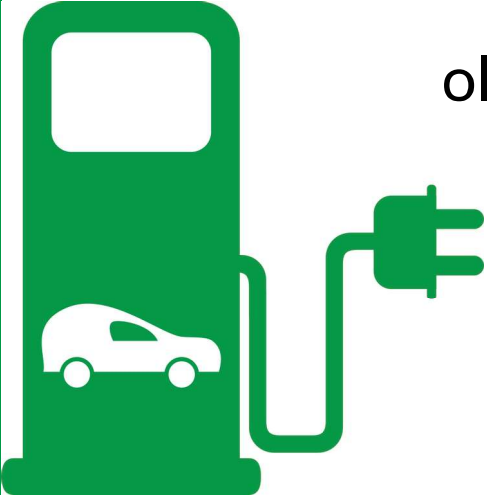
SONUÇLAR		
Raporlanan yıl için Toplam CO2e		
1.082,54 tCO2e		
Toplam Misafir Odası Karbon Ayak izi	1.083	tCO2e
Toplam Toplantı Alanı Karbon Ayak izi	-	tCO2e
Günlük olarak kullanılan oda başına karbon ayak izi	11,7	kgCO2e
Günlük olarak kullanılan toplantı alanı m2 başına karbon ayak izi	#SAYI/0!	kgCO2e
Spesifik bir müşteri için CO2 emisyonları		
Misafirin konaklama gecesi sayısı	90738	
Misafir tarafından kullanılan toplantı alanı miktarı	0	Metrekare
Misafir toplantılarının süresi	0	Saat
Misafir odasının karbon ayak izi	1.057.919	kgCO2e
Misafirlerin toplantısının karbon ayak izi	#SAYI/0!	kgCO2e
Misafirlerin toplam karbon ayak izi	#SAYI/0!	kgCO2e
Yenilenebilir Enerji ve Elektrik		
Otel tarafından kullanılan TOPLAM yenilenebilir enerji (kWh)		
Otel tarafından kullanılan TOPLAM yenilenebilir enerji (toplam enerji tüketimine yüzdesi)		

2022-2023 KARBON AYAK İZİ DEĞERLERİ



Elektrikli Araç Şarj İstasyonu

Ekolojik denge için elektrikli araç kullanımı destekliyor, kullanımının yaygınlaştırılması amacı ile elektrikli araç şarj istasyonu olanağımızı hizmete sunuyoruz.



Satın Alma ECO

Çevreye Duyarlı Satın Alma

Mallar, yiyecek, içecek, inşaat malzemeleri ve sarf malzemeleri dahil olmak üzere çevresel açıdan sürdürülebilir tedarikçiler ve ürünlere öncelik veren bir satın alma politikası benimsemekteyiz.

A4 kağıtlarımız FSC belgesine sahip, poşet dosyalarımız eco-etiketlidir.

Sürdürülebilir inşaat malzemelerimiz; JOTUN, TURNA AHŞAP (FSC belgesi)



Satın Alma ECO

Verimli Satın Alma

- Misafir odalarında bukletler yerine doldurulabilir ürünlere dönmeyi hedeflemekteyiz.
- Açık büfede tek kullanımlık reçeller yerine dökme reçeller tercih etmekteyiz.
- Paket meyve suları yerine postmix meyve suları ile atık oranını ciddi derecede azaltmaktayız.
- Misafir odalarında ve genel alanlarda karton bardak, tabak ve plastik çatal, bıçak ve pipet kullanımını en aza indirmiş bulunmaktayız.



Tedarikçilerimiz ile Sürdürülebilirlik politikamızı ve Sürdürülebilir Satın Alma politikamız yayımlandı. Tedarikçilerimizden eko-etiket talebi yapılmıştır.

Satın Alma Prosedürü

4.5 Satınalma Verileri: Satın alınacak ürün veya hizmette aranan bilgiler şunlardır:

- Özellikler (Marka, Cins, Model, Teknik Özellikler)
- Özelliklere ait tolerans sınırları
- Ambalaj, etiket, taşıma ve saklama koşulları
- Tedarikçiye gönderilmesi gereken diğer teknik detaylar ve çizimler
- Miktar ve fiyatı
- ISO belgeleri (9001, 22000, 14001, 45001, 10002 vb.) CE belgeleri, İşletme Kayıt Belgesi, ithalat belgeleri, İthal ürün belgeleri, TAPDK, sürdürülebilirlik belgesi, ecolabel belgesi, çevre belgesi vb.

Tedarikçi Seçme ve Değerlendirme Prosedürü

Sezon içerisinde yeni bir tedarikçi ihtiyacı doğması halinde tedarikçi seçim ve değerlendirilmesi bu süreç basamağından başlanarak gerçekleştirilir.

Seçim kriterlerinde dikkat edilen hususlar:

- Mümkün ise, ithal mallar yerine yerel olarak yapılmış/üretmiş mallar,
- Mümkün ise, hizmetler sağlamak için ulusal/çok uluslu şirketler yerine yerel şirketleri,
- Ürünleri satın alırken,
 - Geri dönüştürülmüş ürünlerden yapılanlar veya geri dönüştürülebilir olanlar.
 - Sürdürülebilir şekilde üretilmiş/sürdürülebilir kaynaklardan sağlanmış.
 - Adil Ticaret/Organik/FSC/MSC, vs.
 - Daha az ambalajla teslim edilen
 - Enerji ve su tasarrufu sağlayan
 - Çevre açısından sürdürülebilir

Olanlar tercih edilir.

HYT

STATIONERY STORE

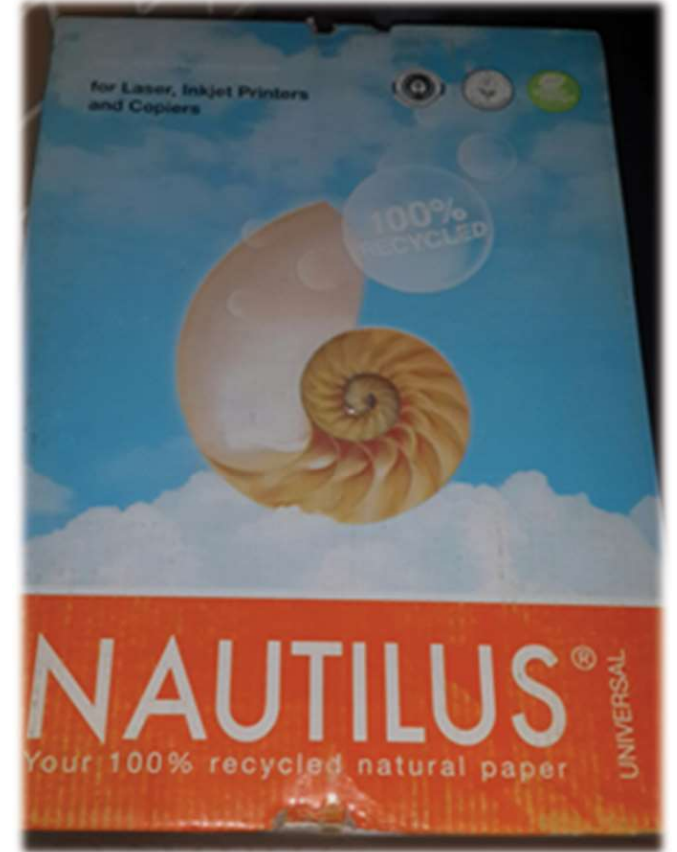
Hyt Kırtasiye Bilgisayar İnşaat Turizm Tic. San. Ltd. Şti.
Muratpeşa Mh. Evliya Çelebi Cad. Akkaya Apt. 39/A
Muratpeşa / Antalya



e-Fatura

DENEYİM TURİYAT, VE İŞL. A.Ş. (FAME RESİDENCE KEMER HOTEL)
MERKEZ MAH. DENİZ CAD. NO:15
KEMER / ANTALYA
E-Posta : satinalma@famshotels.com
Telefon : (242) 352-2727
Vergi Dairesi : KEMER
Vergi No : 2910097521

Sıra	Malzeme Kodu	Mal/Hizmet	Açıklama
1	8699432728617	Cassa Proje Dosya 35 Mlc Eco 10010 Paket 7255	
2	5602024006102	Navigator Fotokopi Kağıdı 50010 A4 80 Gr	
3	8715946533384	Epson Lx-300/350 211 Paket Printer Şeridi S015647ba	



Tedarikçilerimizin yerel- yerel olmamasına göre oranını izlemekteyiz. Her sene yerel tedarikçi oranımızı arttırmak hedeflerimiz içerisinde mevcuttur.



ANLAŞMALI OLDUĞUMUZ BAZI YEREL TEDARİKÇİLERİMİZ:

YÖRÜKOĞLU süt ürünleri
DURANLAR (D2 GIDA) süt ürünleri

SÜZER et ürünleri
BAHAR TAVUKÇULUK et ürünleri
DERSU et ürünleri
ABC GIDA et ürünleri
GÜVEN SAKATAT et ürünleri

CEYHAN hamur işleri
ANATOLIA BÖREK hamur işleri
HALK EKMEK hamur işleri
ANTALYA HAMUR hamur işleri

İNCE SU konstantre içecek

TOPKAPI İÇECEK alkol

ANTALYA REÇELLERİ reçel

GÜNSU havuz kimyasalları

3. ÇEVRE YÖNETİMİMİZ

Çevre uygulamaları için aylık olarak, anlaşmalı olan **ÇevreKent Mühendislikten** Çevre Danışmanı gelerek denetim yapar ve oluşan atıkların ayrıştırılması, mevzuat yenilikleri, tehlikeli atıkların bertarafı ile ilgili yetkili çalışan firmalar hakkında bilgi verir.

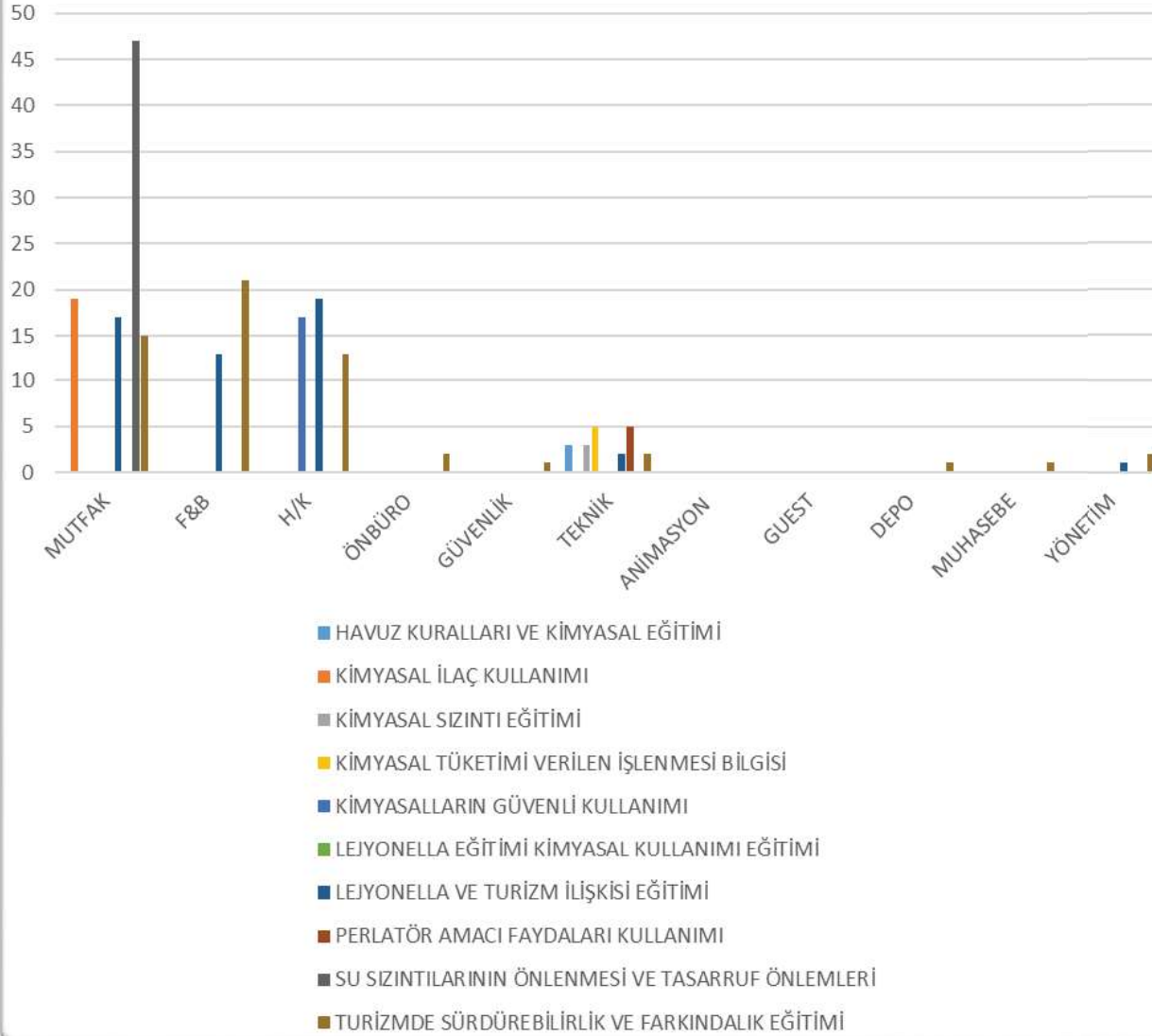
Katlarda çalışan personel, mutfak, genel alan, atık ayrıştırma sahası, çamaşırhane ve kazan dairesi ile depoları kontrol ederek raporunu hazırlar.

Belirli dönemlerde de eğitimler vererek, Çevre Farkındalık konusunda bilinç artışı sağlar.

Ulusal Atık Formlarını teslim alarak, Bakanlığa bildirimlerini yapar.



2023 YILI ÇEVRE EĞİTİMLERİ



Düzenli olarak çeşitli çevre konularında verdiğimiz eğitimler ile personellerimizi bilinçlendirmeyi hedeflemekteyiz.

4. ENERJİ YÖNETİMİ

Misafirlerimizin mevcut konfor şartlarını bozmadan enerjinin en verimli şekilde kullanılması için çalışmalar yapıyor doğaya katkı sağlamayı hedef ediniyoruz.

Enerji Verimliliği ve Tasarrufu için çalışmalarımız;



- Isıtma sistemi pompaları, hidrofor pompaları ve ana klima santrallerinde bulunan frekans invertörleri sayesinde elektrik tüketimi düşürülmektedir.
- Misafirlere şehir gezisi sırasında toplu taşıma araçlarını kullanmaları önerilmekte ve güzergâhlar konusunda bilgilendirilme yapılmaktadır.
- Odalar ve genel mahallerde kullanılan pencerelerde ısı yalıtımı amacıyla çift cam tercih edilmiştir.
- Otellerimizin odalarında kullanılan mini barlar ve televizyonlar düşük enerji tüketimlidir.
- Misafir odalarında yer alan mini barlar ısınmayı engellemek amacıyla doğrudan güneş ışığı almayacak şekilde konumlandırılmıştır.
- Otellerimizde oda balkon kapısının açılması halinde ısıtma/soğutma sistemi otomatik olarak kapanmaktadır. (Switch Sistemi).
- Misafirlerimiz odayı terk ettikten sonra elektrik enerjisinin kesilmesini sağlayan sistem kullanılmaktadır.
- Aydınlatma sistemlerimizin % 95'inde Kompakt Floresan ampuller ve Ledli aydınlatma tercih edilmiştir

- Personel alanları ve özellikle yangın merdiveninde fotoselli lambalar bulunmaktadır.
- Odalarda ısıtma ve soğutma sisteminde merkezi kontrol sistemi mevcuttur.
- Tesiste kullandığımız cihaz ve makineler yüksek verimli ve az elektrik tüketen teknolojide olanlardan seçilmiştir.
- Cihaz ve makinaların ihtiyaç dışı kullanımının önlenmesi, elektrik kullanım miktarlarının ve maliyetlerin izlenmesi ve personele eğitim verilmesi konularında hassas davranmaktayız.
- Tesis bünyesinde eşanjör cihazı kullanılmaktadır.
- Led aydınlatmalar, merkezi sistem iklimlendirme, A sınıfı çamaşır makineleri ve klimalar, eşanjör cihazı kullanılmaktadır.
- Havaya fazla miktarda sera gazı veren ağır petrol kaynakları enerji olarak kullanılmamakta olup LNG kullanılmaktadır.
- A4 tüketimi ve enerji tüketimlerinin yanı sıra kömür, odun, reşo, lpg tüketimleri de aylık tüketimlerin takipleri karşılanmaktadır.

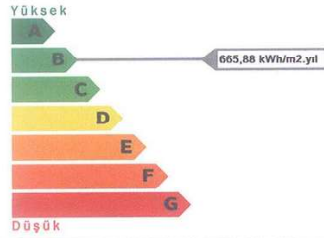
Binanın

Tipi : Otel
İnşaat Yılı :
Kapalı Kullanma Alanı : 3.833,82
Ada, Parseli : 103/01
Adresi : ANTALYA İLİ KEMER İLÇESİ GOYNUK MEVKII... Kemer/ANTALYA
Bina Sahibinin
Adı Soyadı : GOYNUK FAME OTEL
Adresi : ANTALYA İLİ KEMER İLÇESİ GOYNUK MEVKII...
Müşterek Tesisatların Sahibi (gerekliyse)
Adı Soyadı :
Adresi :

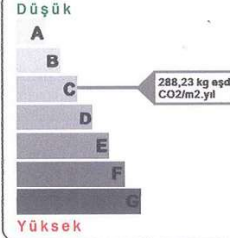
Binanın Resmi



Enerji Performansı



Sera Gazı Emisyonu



Yenilenebilir Enerji Kullanım Oranı

%0,00



Enerji Kullanım Alanı	Kullanılan Sistem	Yıllık Enerji Tüketimleri			Sınıfı
		Nihai (kWh/yıl)	Birincil (kWh/yıl)	Kullanım Alanı Başına (kWh/m ² .yıl)	
TOPLAM		2.552.871,65	3.130.139,98	665,88	ABCDEF G
ISITMA	Isıtma Sistemi	221.349,70	221.349,70	57,74	ABCDEF G
SIHHİ SICAK SU	Sıcak Su Sistemi	1.907.059,94	1.907.059,94	497,43	ABCDEF G
SOĞUTMA	Sogutma Sistemi	294.511,46	695.047,05	76,82	ABCDEF G
HAVALANDIRMA		0,00	0,00	0,00	
AYDINLATMA		129.950,55	306.683,29	33,90	ABCDEF G

Açıklamalar

Enerji Performansı: B sınıf
Sera Gazı Emisyonu: C sınıf (Düşük)
Yenilenebilir Enerji Kullanım Oranı: %0

İSTATİSTİKSEL VERİLERİMİZ-ENERJİ

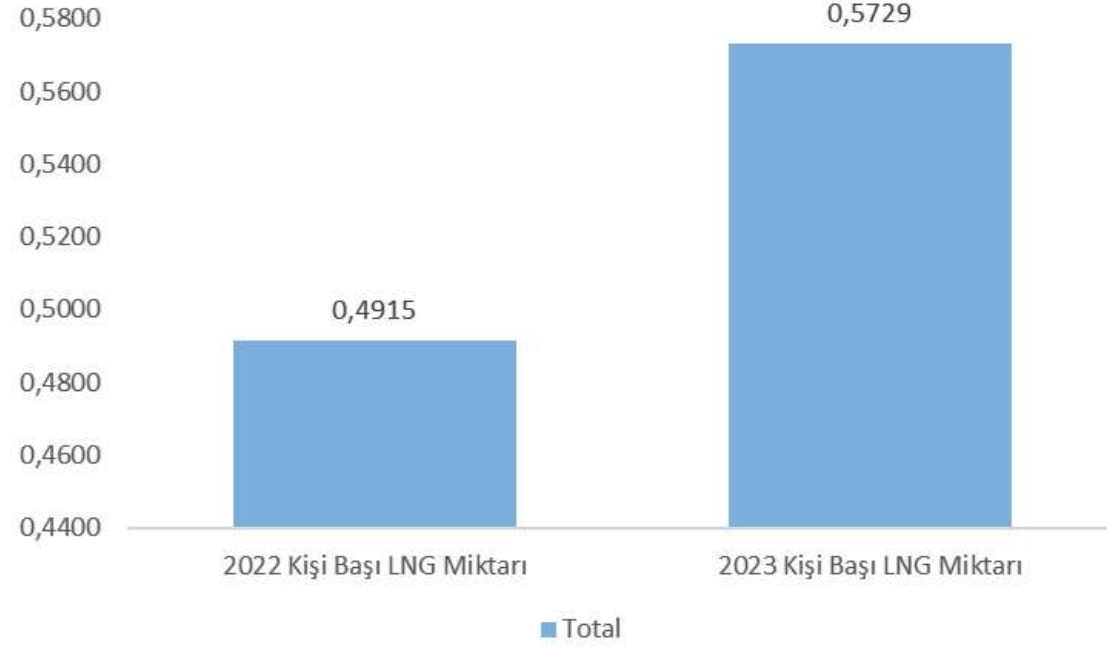
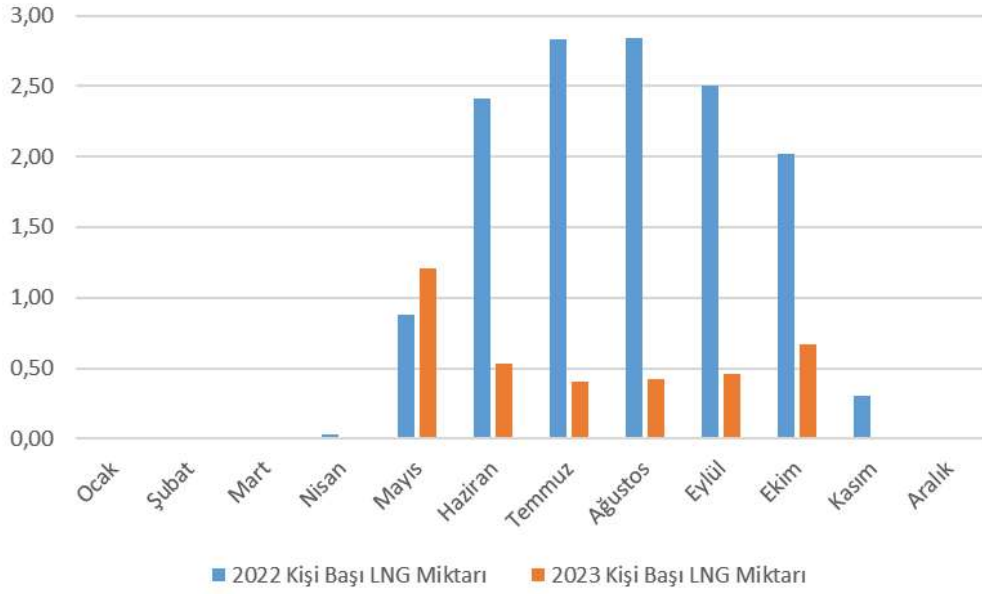
Elektrik Tüketimi (KWH)

Ay	2022 Kişi Başı Elektrik Tüketimi	2023 Kişi Başı Elektrik Tüketimi	2022 Elektrik Tüketimi	2022 Geceleme	2023 Elektrik Tüketimi	2023 Geceleme
Ocak	0	0	30.037	-	22.898	-
Şubat	0	0	22.863	-	21.802	-
Mart	0	0	23.975	-	20.966	-
Nisan	1483,72	0	37.093	25	30.186	-
Mayıs	24,38	17,94	125.622	5.152	113.217	6.310
Haziran	13,83	12,37	207.540	15.009	192.779	15.590
Temmuz	14,58	14,51	274.597	18.833	278.701	19.212
Ağustos	19,04	15,46	296.638	15.582	300.041	19.406
Eylül	13,57	13,81	228.699	16.852	234.172	16.954
Ekim	11,32	12,82	171.045	15.114	170.036	13.266
Kasım	65,85	0	43.328	658	28.607	-
Aralık	0	0	23.253	-	23.414	-
Total	17,0214	15,8348	1.484.690	87.225	1.436.819	90.738

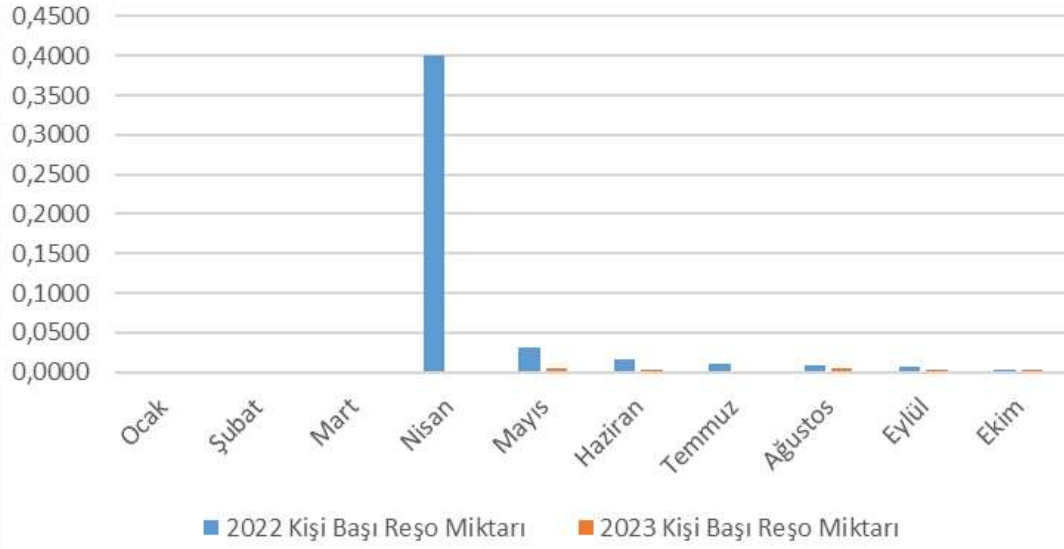
HEDEF 15,00 ALTINDA KALMAK



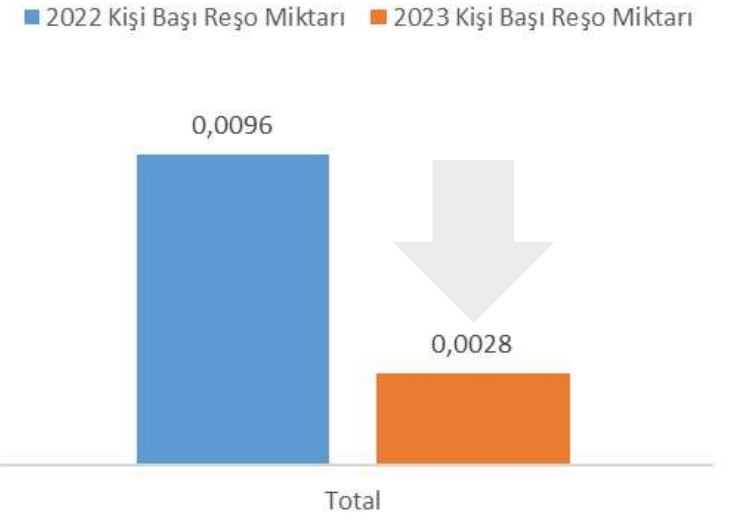
2022-2023 AYLIK LNG KİŞİ BAŞI TÜKETİM MİKTARLARI
KARŞILAŞTIRMASI



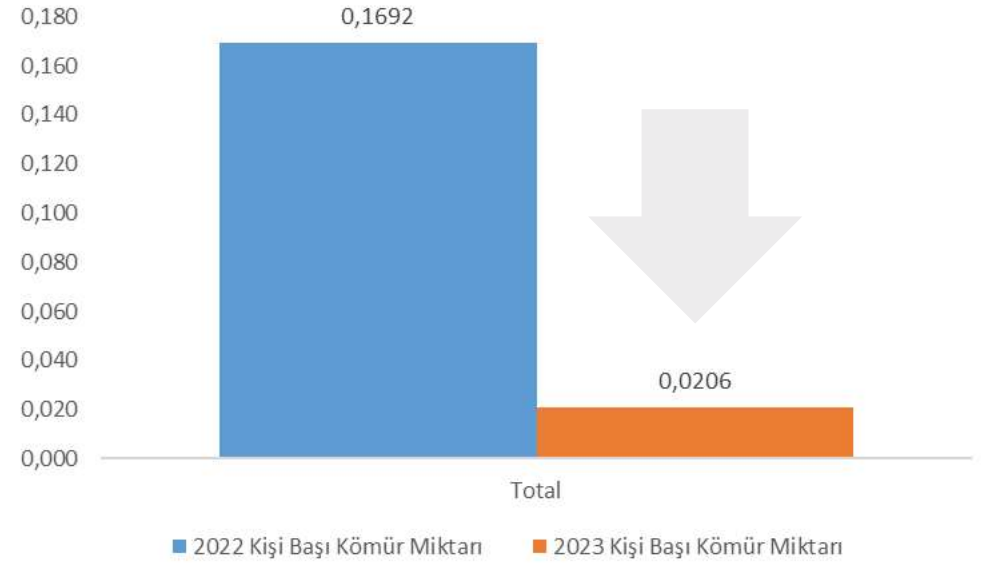
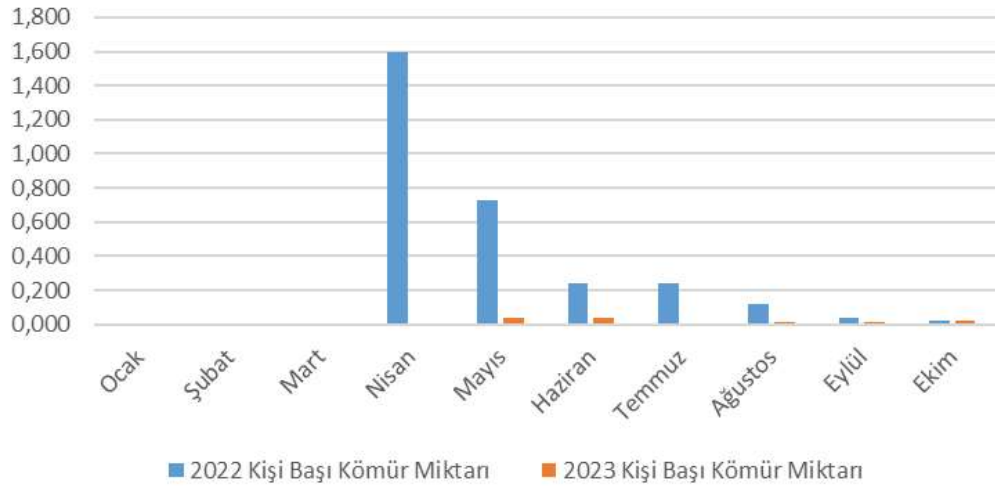
2022-2023 AYLIK REŞO TÜKETİM-GECELEME SAYISI VE KİŞİBAŞI TÜKETİM KARŞILAŞTIRMALARI



2022-2023 KİŞİ BAŞI TOTAL REŞO TÜKETİM MİKTARI



2022-2023 AYLIK KÖMÜR TÜKETİM-GECELEME SAYISI VE KİŞİBAŞI TÜKETİM KARŞILAŞTIRMALARI



5. SU YÖNETİMİ

Turizm sektöründe su yönetiminin önceliğini biliyor, doğa ve ülkemiz için su israfının önüne geçecek çalışma ve projelerimizle ilerliyoruz.

Su tüketimini azaltmaya yönelik çalışmalarımız;

